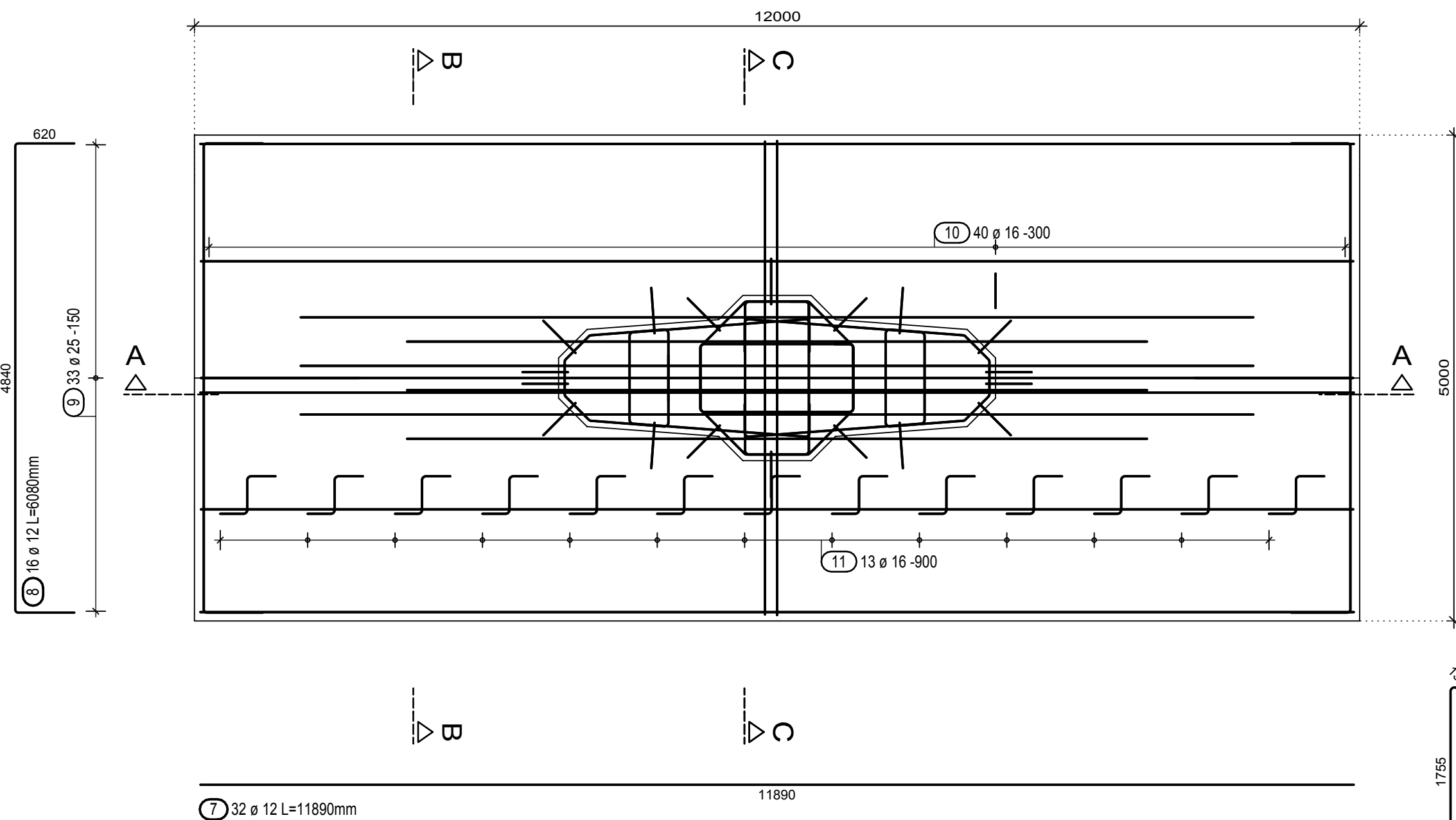


VÝKRES(SCHÉMA) VÝZTUŽE ZÁKLADU PODPĚRY P5

"PŮDORYS"

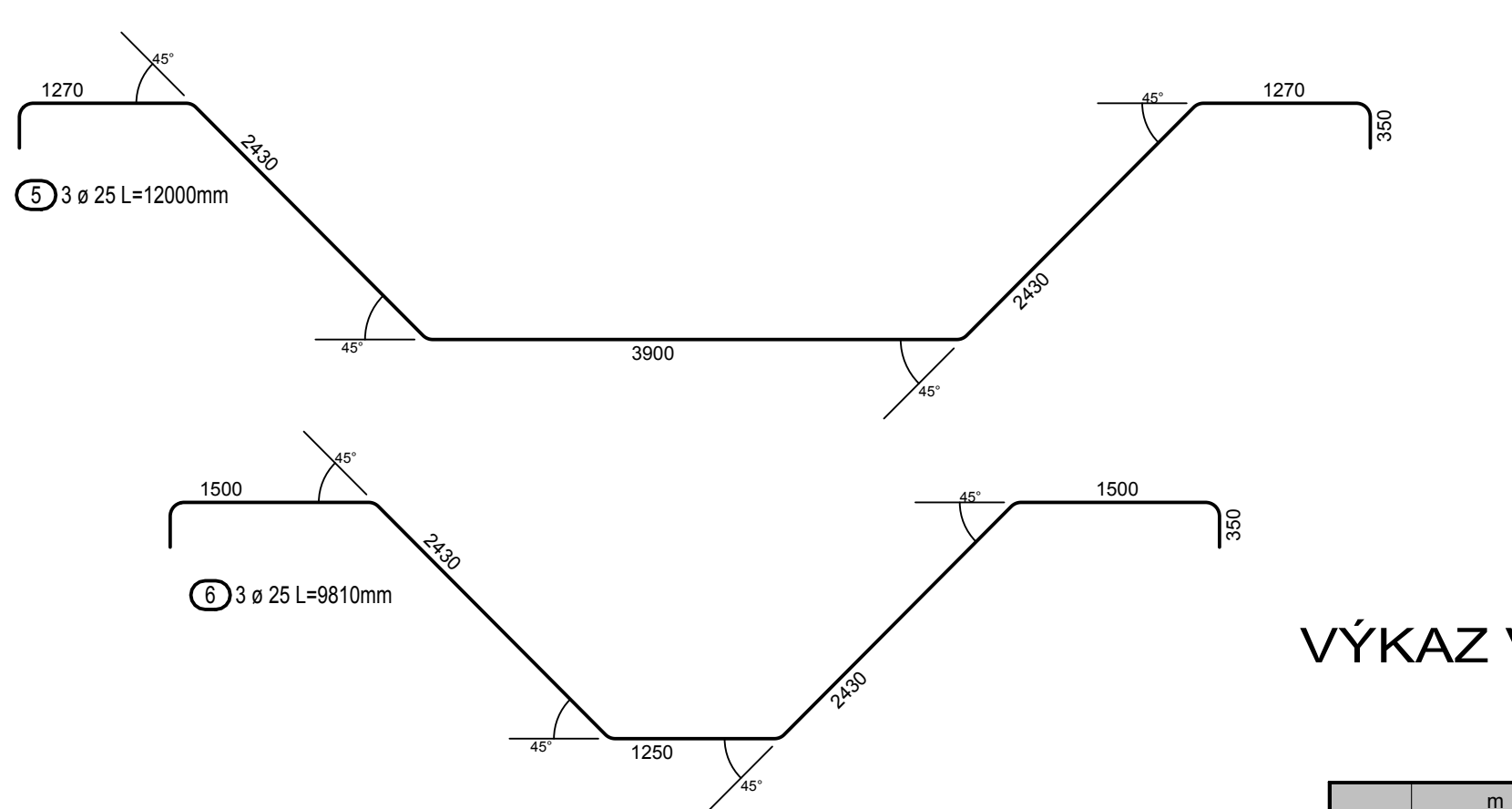
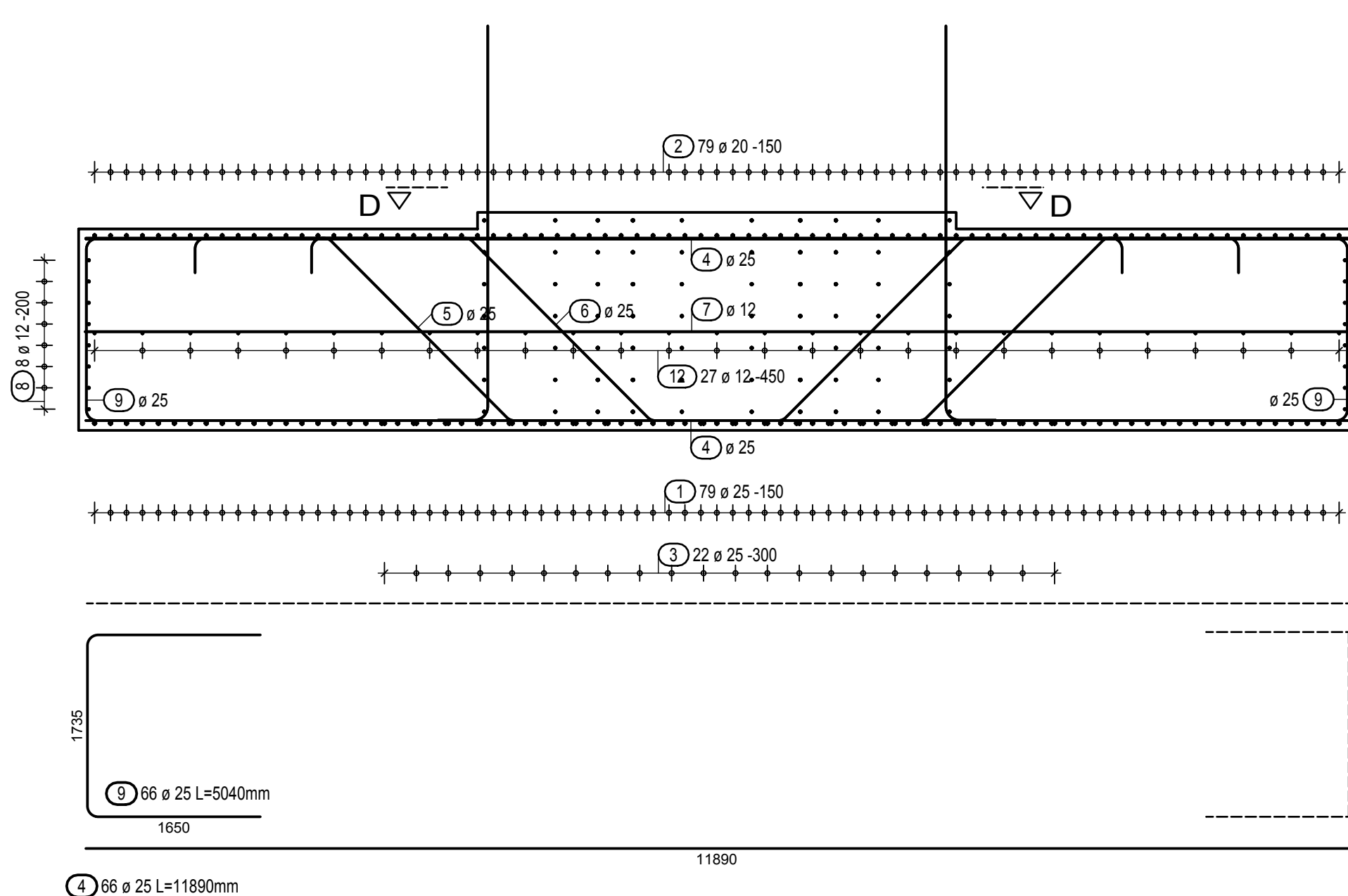
P5

měřítko 1:50



"ŘEZ A - A"

měřítko 1:50



VÝKAZ VÝZTUŽE P5

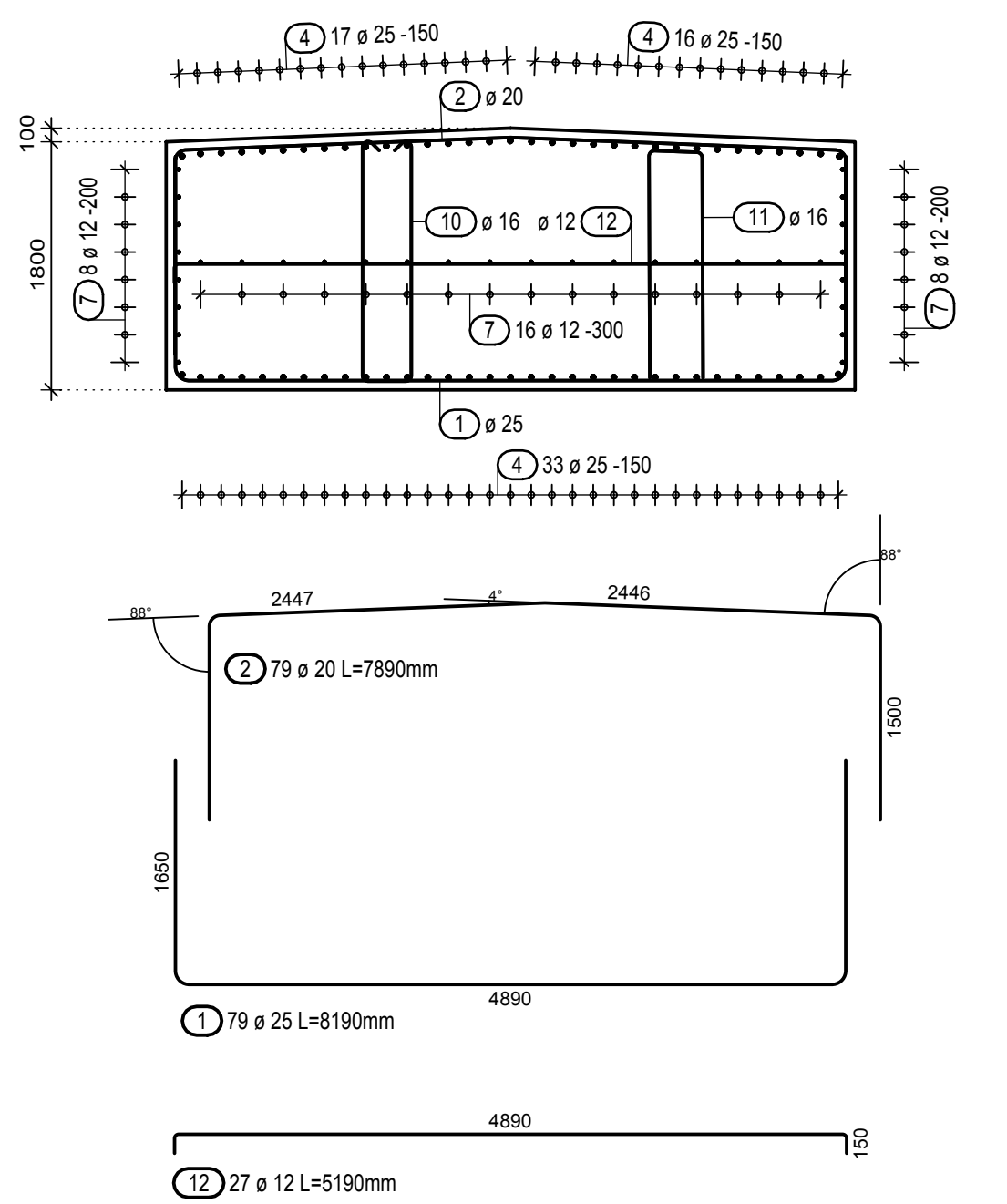
	12	16	20	25	32
m <sup>3</sup>	617,88	1737,01	823,31	2291,80	432,00
kg/m <sup>3</sup>	0,888	1,180	2,470	3,850	6,313
kg	548,69	2744,48	1539,58	8822,66	2727,22
celkem					16382,61

POZNÁMKA :

SCHEMA VÝZTUŽENÍ A VÝKAZ VÝZTUŽE JSOU INFORMATIVNÍ, ZPŘESNĚNÍ JE PŘEDMĚTEM RDS.

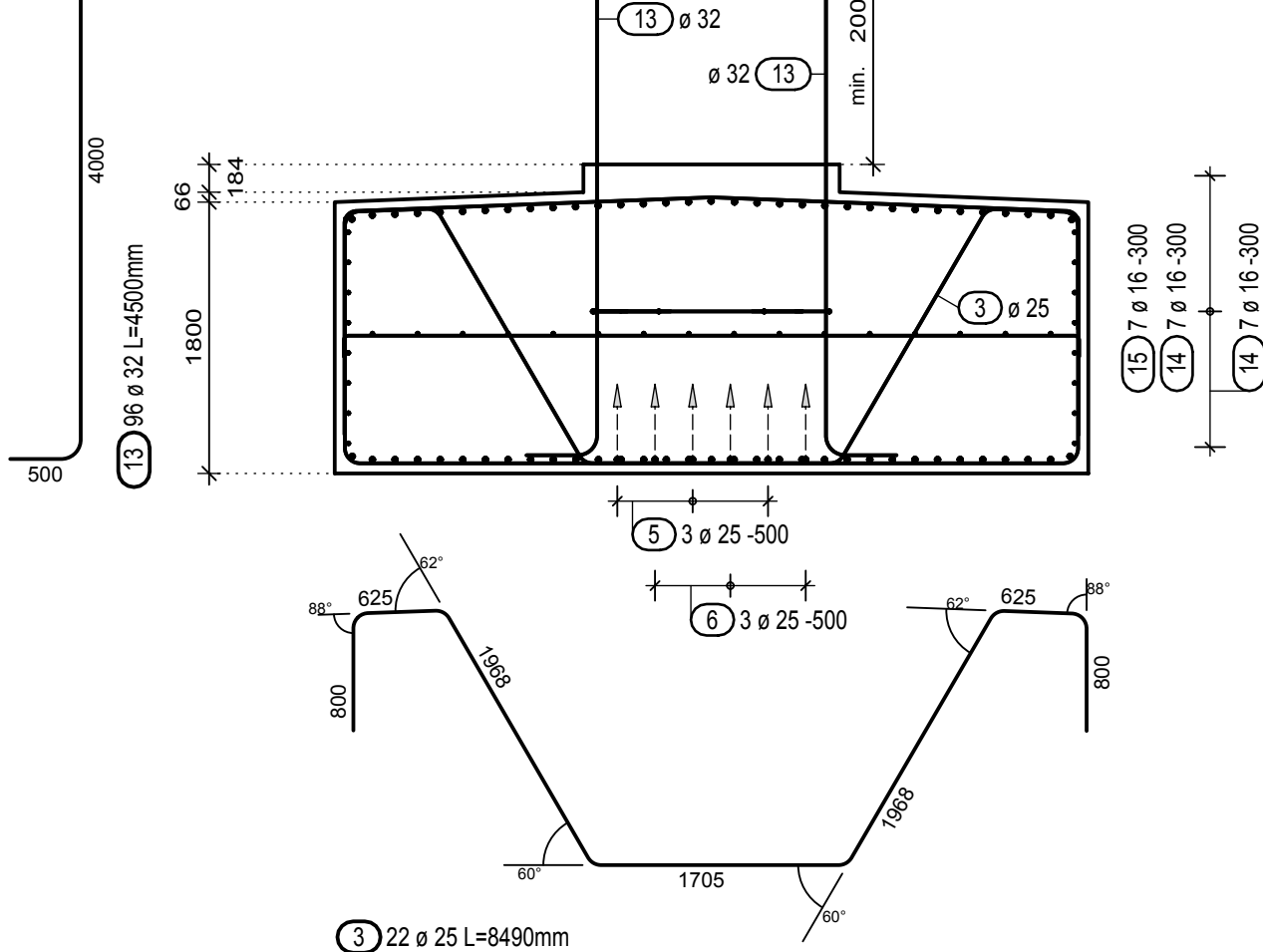
"ŘEZ B - B"

měřítko 1:50



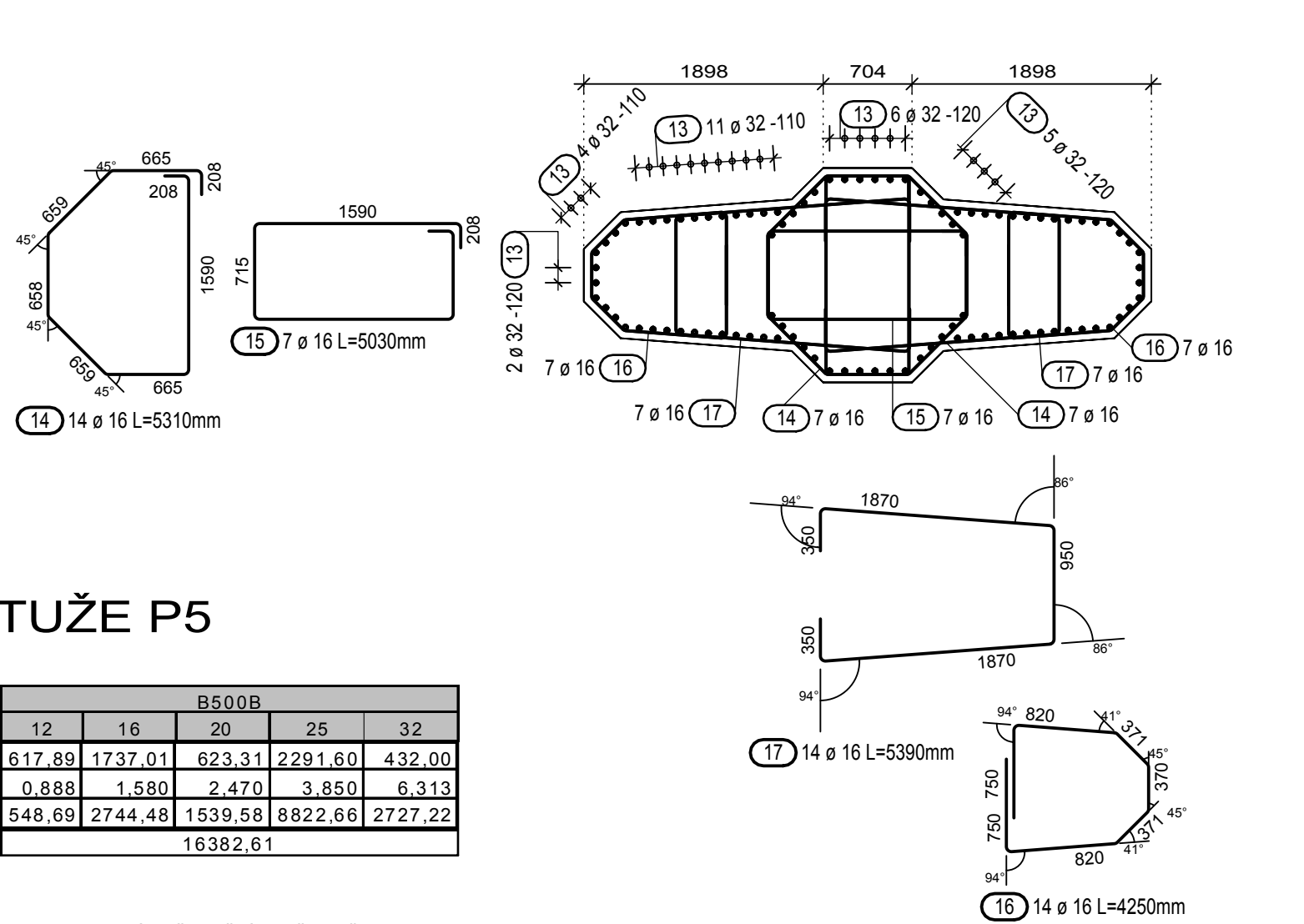
"ŘEZ C - C"

měřítko 1:50



"ŘEZ D - D"

měřítko 1:50

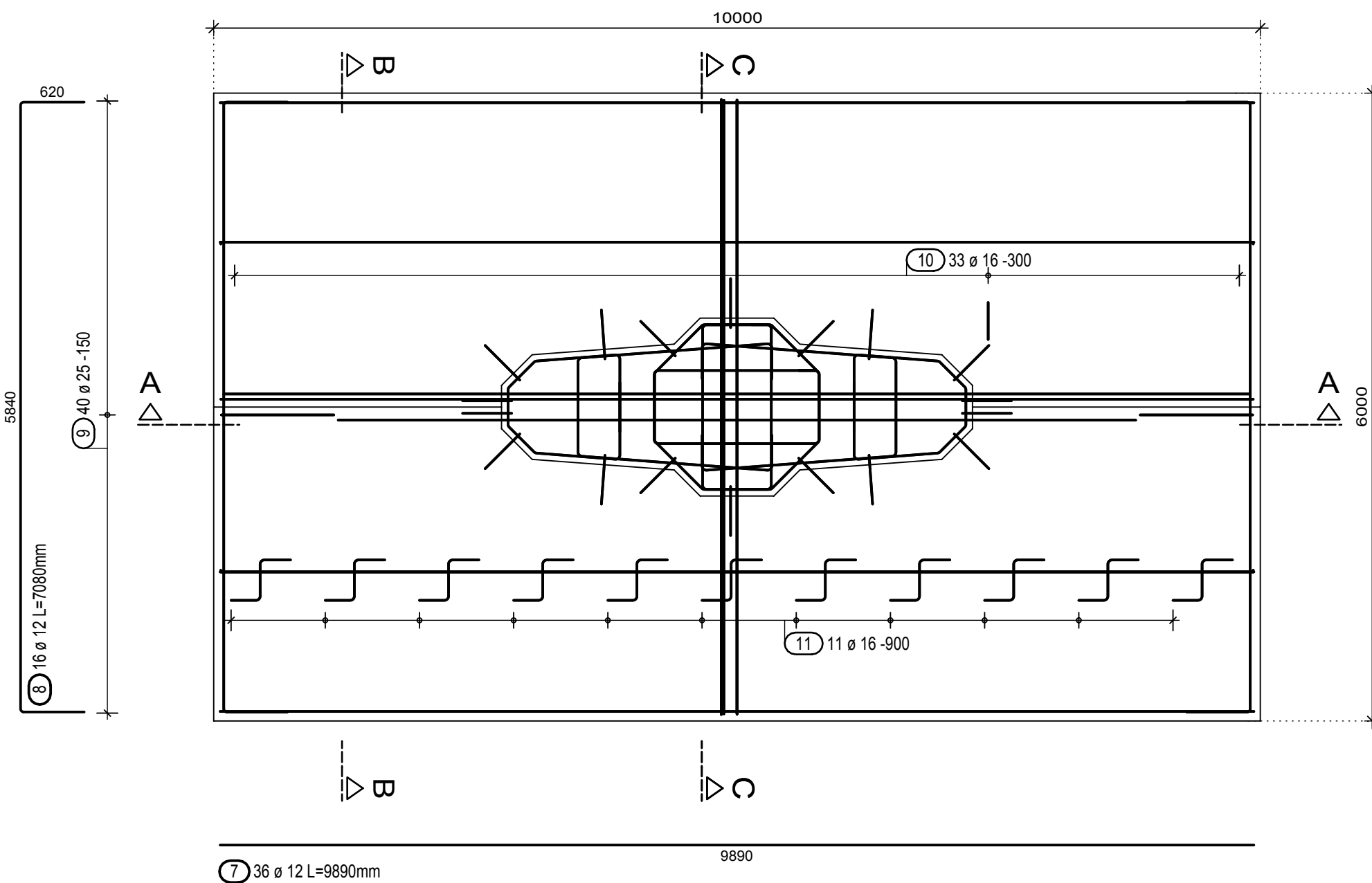


VÝKRES(SCHÉMA) VÝZTUŽE ZÁKLADU PODPĚRY P6

"PŮDORYS"

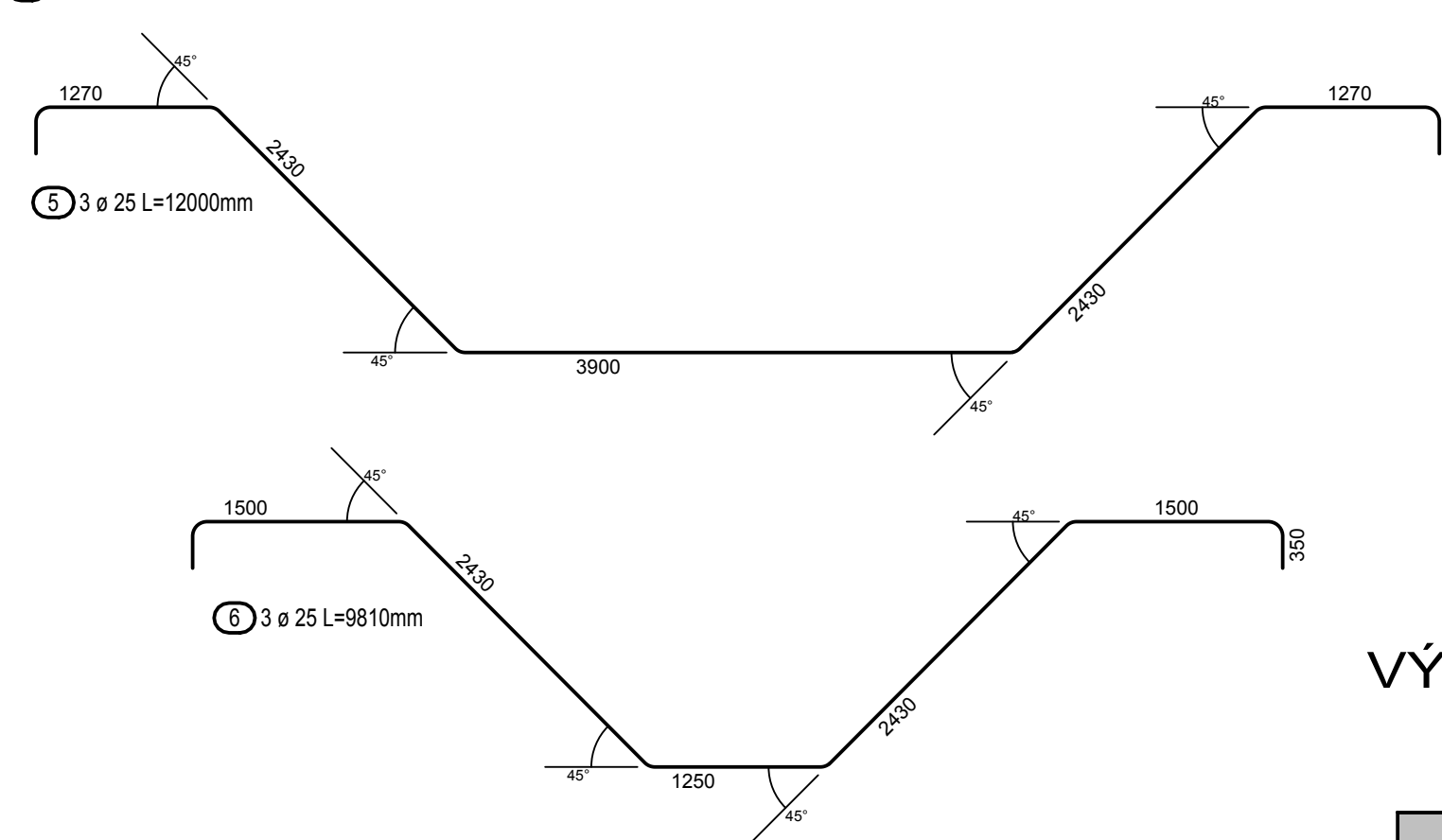
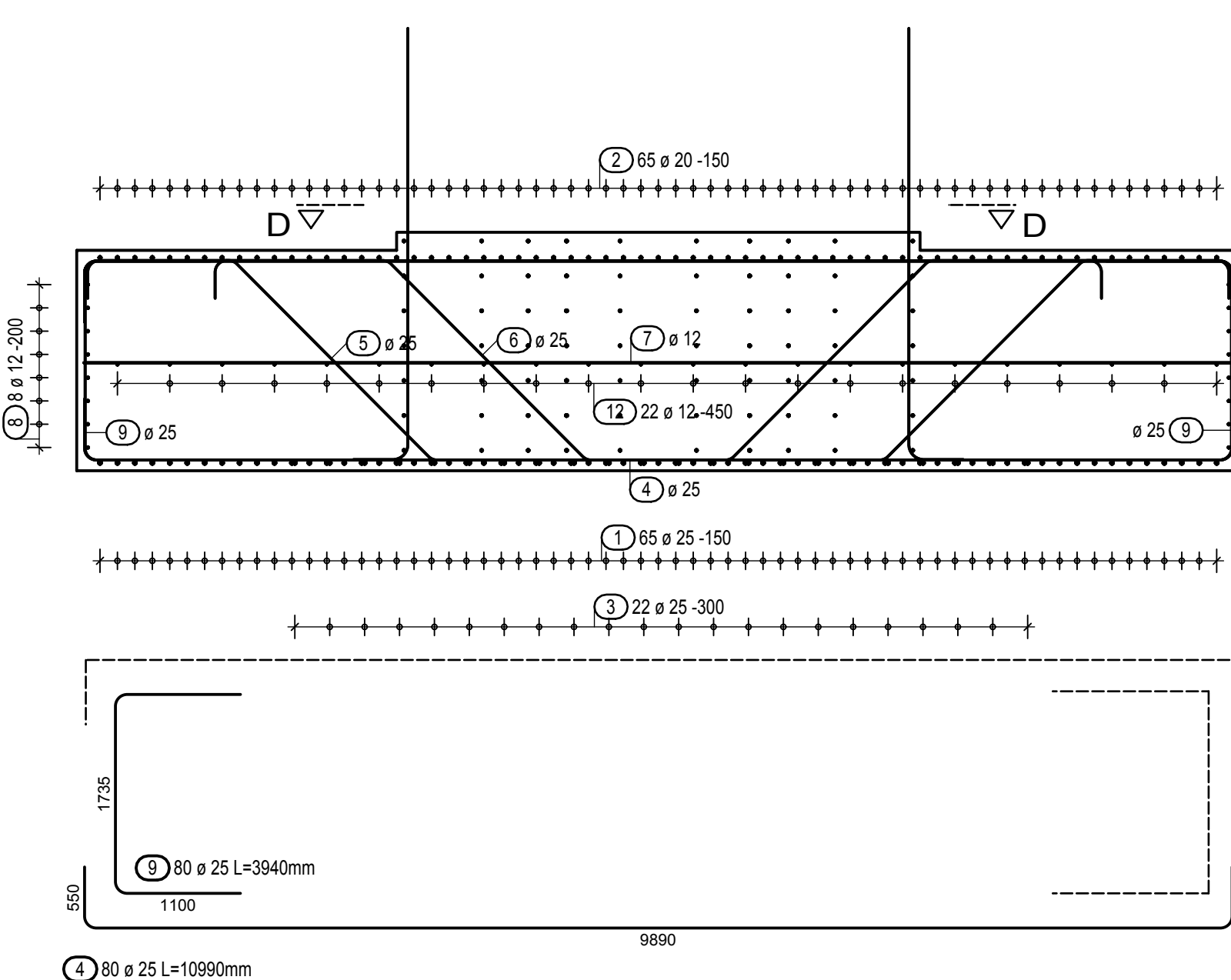
P6

měřítko 1:50



"ŘEZ A - A"

měřítko 1:50



VÝKAZ VÝZTUŽE P6

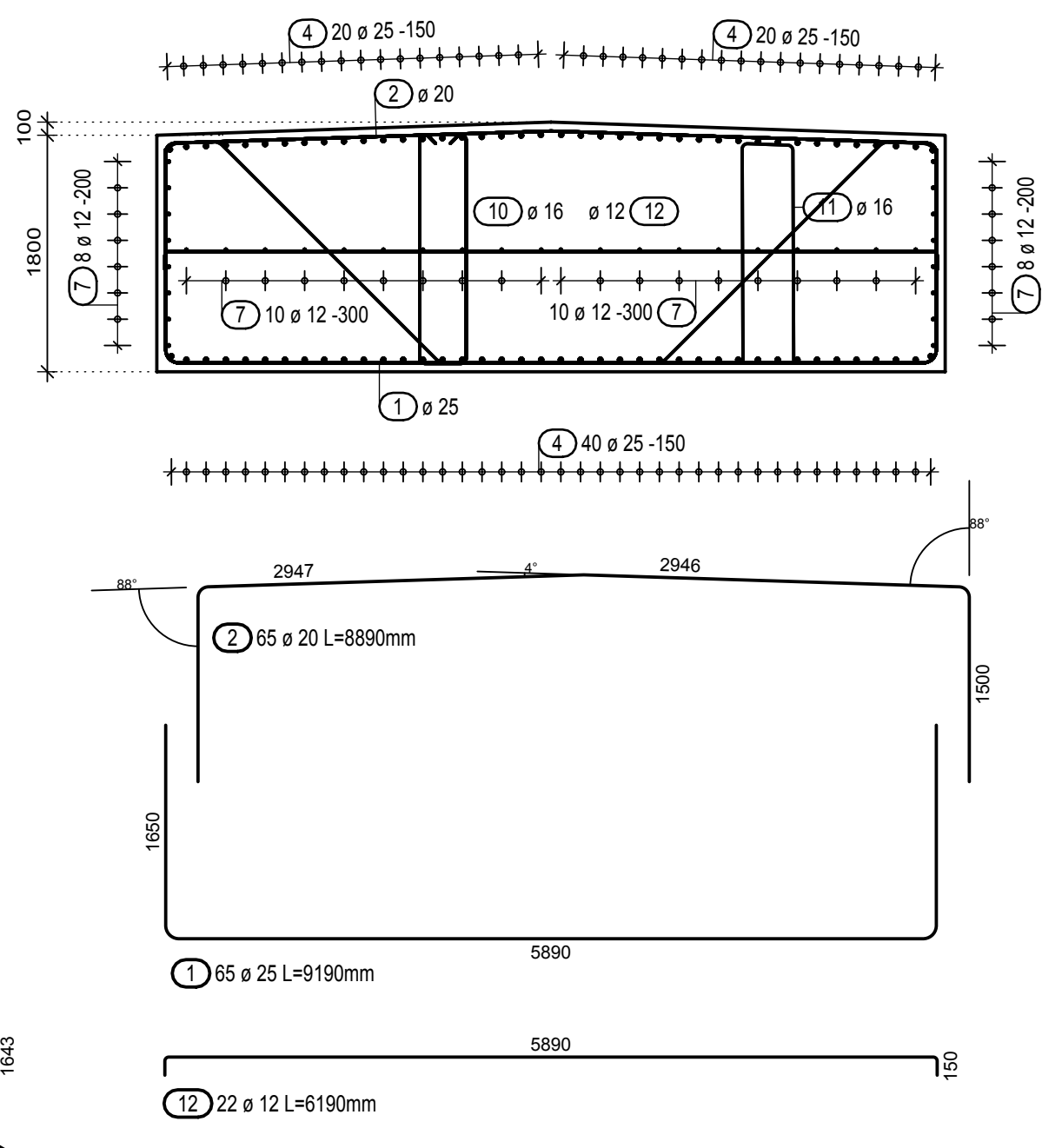
	12	16	20	25	32
m <sup>3</sup>	605,50	1752,61	877,85	2328,84	432,00
kg/m <sup>3</sup>	0,888	1,180	2,470	3,850	6,313
kg	537,69	2769,12	1427,29	8985,26	2727,22
celkem					16426,55

POZNÁMKA :

SCHEMA VÝZTUŽENÍ A VÝKAZ VÝZTUŽE JSOU INFORMATIVNÍ, ZPŘESNĚNÍ JE PŘEDMĚTEM RDS.

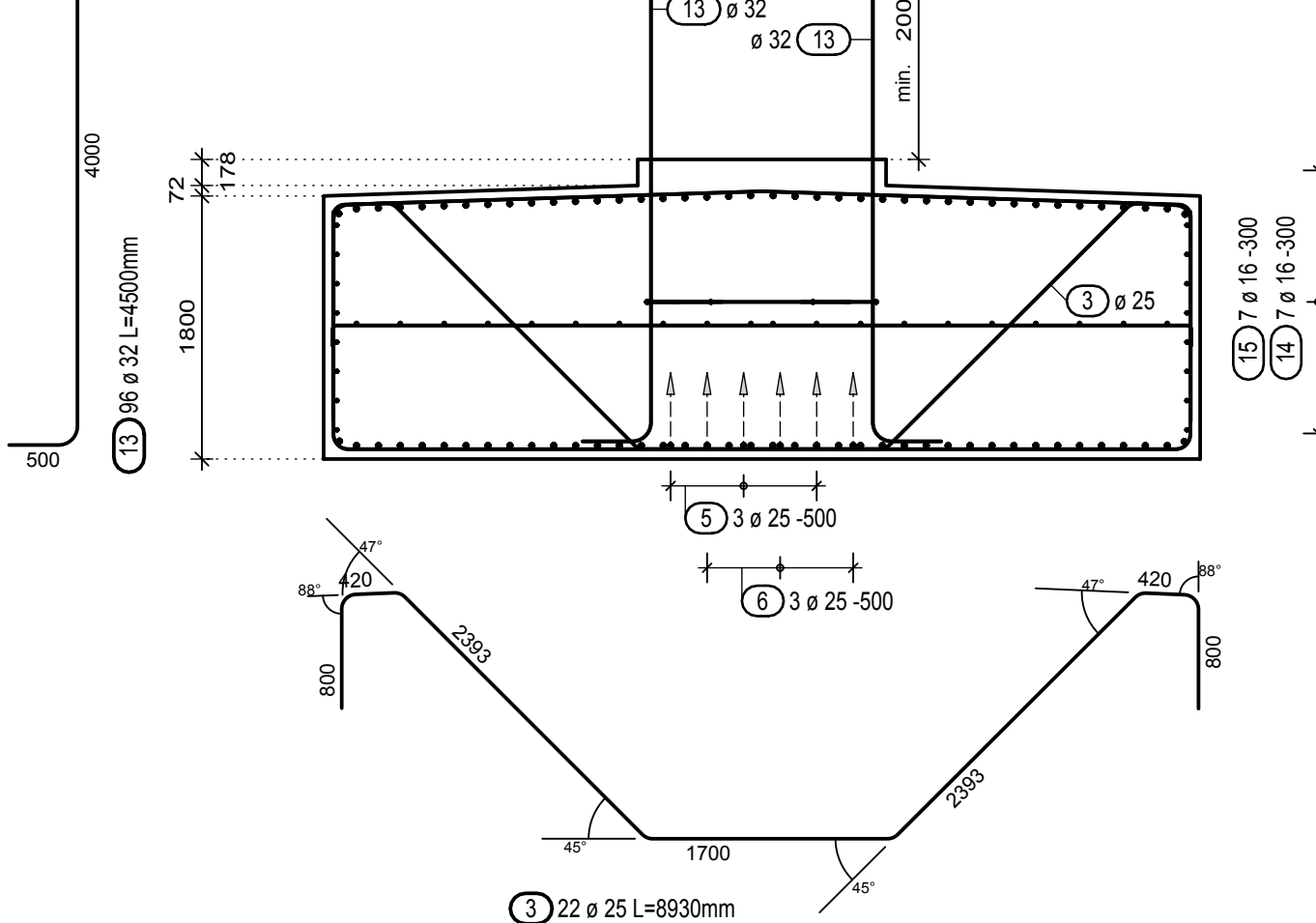
"ŘEZ B - B"

měřítko 1:50



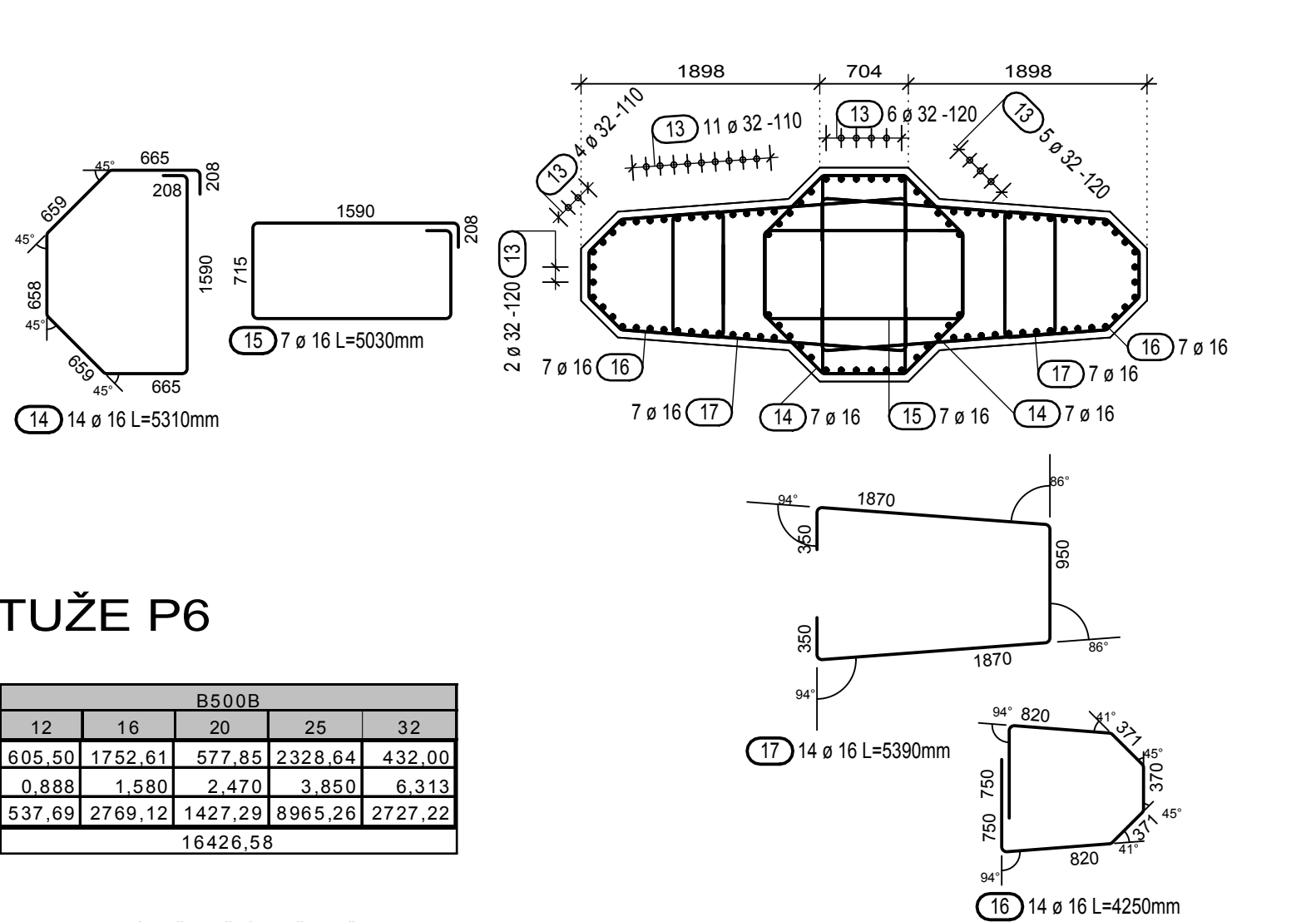
"ŘEZ C - C"

měřítko 1:50



"ŘEZ D - D"

měřítko 1:50

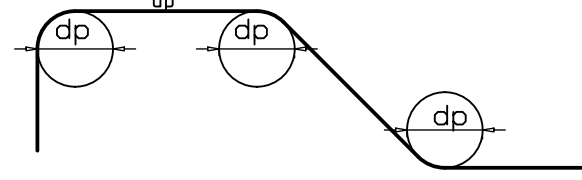


BETON  
C30/37 - XC2+ XF1+ XA1

OCEL B500 B

KRYTÍ VÝZTUŽE  
minimální / nominální - 45 / 55 mm

OHYBY VÝZTUŽE (SCHEMA)



- PRŮMĚR VÝZTUŽE Ø<20mm - PRŮMĚR OHYBU dr = 4d  
- PRŮMĚR VÝZTUŽE Ø>20mm - PRŮMĚR OHYBU dr = 7d  
- DISTANČNÍ PODLOŽKY 4 ks/m<sup>2</sup> (VODOROVNĚ I SVISLE)

ČÁST B SO 201

ČISTOPIS

Objednatel stavby:	Krajská správa a údržba silnic Středočeského kraje, p.o. Se sídlem Zborovská 11 150 21 Praha 5, IČ: 000 66 001	Razítko, datum, podpis:
--------------------	--	-------------------------

Souřadnicový systém S-JTSK, výškový systém Bpv			
Návrh/rysovací: Ing. Marek PETRIK podpis:	Zodpovědný projektant: Ing. Jan SYKORA podpis:	Výpočet řešitel: Ing. Jiří SALAVA podpis:	Zhotovitel:  PRAGOPROJEKT, a.s., K Rybáře 1668/16, 147 54 Praha 4

Kraj: STŘEDOČESKÝ	Číslo zakázky: 15-542-2-000
Obec: LYSÁ NAD LABEM	Číslo akce: 15-542
Objednatel: KRAJSKÁ SPRÁVA A ÚDRŽBA SILNIC STŘEDOČESKÉHO KRAJE, p.o.	Datum: 11/2016
Akce: II/272, Lysá nad Labem-most ev.č. 272-006 přes trať ČD Kolín-Všetaty a přes MK SO 201 - most ev.č. 272-006	Formát: 12xA4
	Skupina: 1:50
Výkres výztuže základů podpěr P5, P6	Skupina: PDPS
	Číslo přílohy: 6.3